



Da oltre 15 anni presente sul mercato. Nuova versione del software di logging/cluster completamente in italiano che, ancora una volta, ci farà ulteriormente associare computer, internet e stazione radio: tre componenti ormai abituali dell'attività del radioamatore del nuovo millennio



EasyLog⁵

Lucio Ardito, IW4EGW

Introduzione

È stata appena rilasciata la versione 5.0 del programma EasyLog prodotto dalla Microwave Software per sistemi operativi Windows. Questo utile programma di logging/cluster per radioamatori ha visto la sua nascita nel lontano, informaticamente parlando, anno 1989 e viene costantemente aggiornato per migliorarne le caratteristiche e le potenzialità. Questa versione 5.0 è stata progettata con architettura a 32 bit e multithreads (processi paralleli) per sfruttare al massimo le potenzialità delle ultime versioni del sistema operativo della Microsoft, in particolare le versioni Xp e 2000. Possono dormire sonni tranquilli anche coloro i quali, per motivi di compatibilità con programmi particolari (in ambito radioamatoriale ce ne sono parecchi), utilizzano computer con

sistemi operativi meno recenti come Win95, Win98, WinME e Win NT4.

L'utilizzo dei threads (o processi paralleli) consente ad EasyLog 5.0 di offrire prestazioni di eccellenza in quanto ogni processo viene gestito in background, in maniera trasparente e senza che la sua esecuzione venga influenzata da altre attività del computer o del programma stesso. Facciamo un



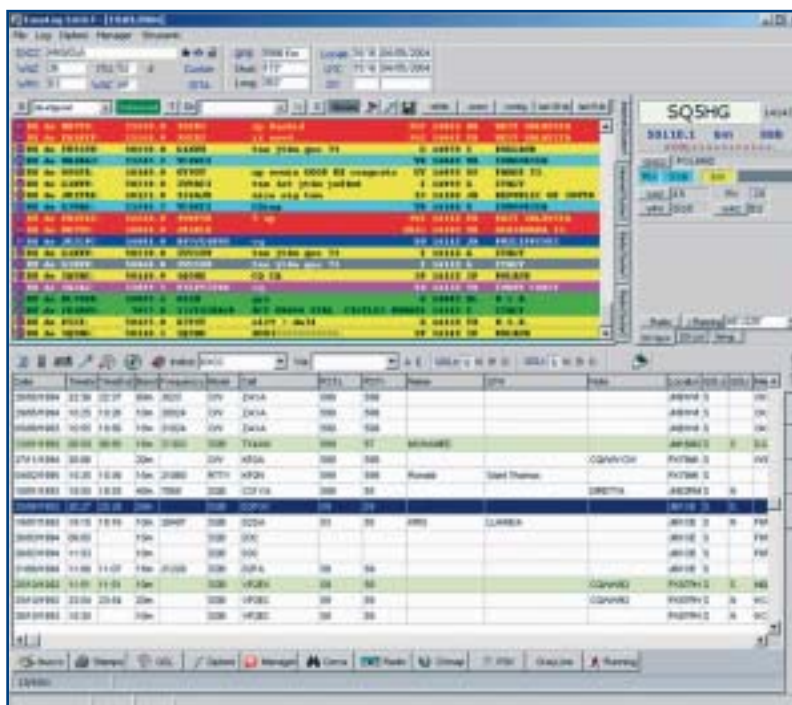
esempio: la pronuncia vocale di uno spot verrà eseguita senza rallentare o impedire l'esecuzione di una ricerca o di una stampa di un elenco mentre le numerose comunicazioni verso TNC per Packet radio, verso connessioni internet del DX-Cluster, verso l'applicazione di controllo remoto dell'apparato radio oppure verso il nostro cellulare per l'invio di un DX-spot via SMS sono assegnate a processi che non si influenzano tra loro e non appesantiscono in maniera massiccia le performances del vostro computer.

Il programma viene fornito su Cd e la sua installazione è semplice ed immediata in quanto, dopo qualche secondo dall'inserimento del supporto nel lettore, si avvierà un programma che copierà tutti i files necessari all'utilizzo di EasyLog 5.0 e configurerà il vostro computer in maniera corretta.

Alla fine dell'installazione troverete, sul vostro menù Programmi, un gruppo che comprenderà tutte le icone dei moduli che compongono EasyLog 5.0 (programma principale più altri di utilità) e la vasta documentazione in formato PDF che dovrete necessariamente stampare per avere comodamente a portata di mano.

EasyLog 5.0 installa il programma con menù in italiano ma è sempre possibile cambiare la lingua semplicemente selezionandone una differente tra italiano, inglese, francese, spagnolo e svedese.

Per chi aggiornasse da versioni precedenti la compatibilità degli archivi di Log è assicurata convertendoli con l'apposita utility. Un modulo esterno ci consente anche di convertire Log di tipo ADIF aderenti alle specifiche ADIF versione 1.0 magari di qualche programma diverso che decidiamo di abbandonare per passare a EasyLog 5.0. Sono molti infatti i software che utilizzano questo particolare formato di esportazione (o di importa-



zione) degli archivi.

Ma veniamo all'utilizzo pratico del programma. L'interfaccia è piacevole, immediata ed è stata studiata per consentire, con un semplice click del mouse, di gestire tutte le informazioni in maniera veloce ed intuitiva. In **figura** vediamo la schermata di apertura del programma.

Immediatamente abbiamo a nostra disposizione, dall'alto:

Pannello Diplomi: mostra Country, zona CQ, zona ITU, WPX e WAC. Consente la stampa ufficiale dei moduli per i diplomi DXCC, WPX, WAZ, e WAC.

Pannello QRB: mostra distanza in km tra il proprio QTH e quello del corrispondente indicando anche puntamento (Azimut) dell'antenna per via corta e lunga;

Pannello Orari: qui abbiamo, in tempo reale, ora locale, ora UTC e l'ora del Country del corrispondente;

Appena più in basso abbiamo un'ampia zona denominata **Cluster**. In quest'area sono localizzate quattro finestre attivabili tramite un click (due per Packet Cluster e due per DX-Cluster attraverso internet) più una serie di bottoni per gestire

le connessioni al nodo Cluster stesso. Per coloro che non lo conoscessero è un servizio di informazione in tempo reale che ha lo scopo di segnalare a tutti gli operatori, in quel momento connessi, la presenza in aria di stazioni rare che possono essere interessanti per il DX (DX-Spot) o per il completamento di un diploma. Mediante l'uso di un software di terminale e di un TNC un utente è in grado, connettendosi al nodo più vicino e comodo, di inviare comandi per ricevere e trasmettere informazioni verso gli utenti connessi.

Negli ultimi anni grazie alla crescita della rete internet, hanno fatto la comparsa i DX-Cluster: nodi accessibili via connessione internet consentendo accessibilità da qualunque parte del mondo e migliori prestazioni. È facilmente intuibile che la notizia della presenza di una stazione rara o dell'inizio delle operazioni di una spedizione in un Country raro fa rapidamente il giro del mondo in pochi secondi attraverso l'enorme ragnatela della rete DX-Cluster sia via radio che via internet. Come inciso vorrei ricordare



che fu proprio EasyLog versione 3 nel 1992 il primo software a dotarsi di una architettura integrata che permetteva l'analisi automatica degli spot in arrivo dal Cluster e la loro valutazione per la propria situazione diplomi. In seguito Microwave Software espanso e potenziò il concetto introducendo la pronuncia vocale dello spot e l'integrazione con il ricetrans (su EasyLog5), attraverso due interfacce radio indipendenti per il controllo remoto dei transceivers, per fare QSY automaticamente sulla frequenza dello spot in arrivo.

In questa sezione tutto è sotto controllo: la selezione dei filtri, le finestre di status dei diplomi e tutti gli altri parametri di configurazione comodamente raggiungibili dalla finestra. La nuova finestra DX-Spot può essere visualizzata a fianco della zona Cluster e raccoglie gli spot (sopprimendo i doppi) provenienti dalle quattro finestre Cluster a disposizione. Disponibili anche nuovi filtri Spot (per esempio per continente della stazione che immette lo Spot).

È implementato anche un SMS server per spedire DX-Spot via SMS al proprio cellulare per essere costantemente informati sull'attività on air anche se non si è personalmente in stazione. Gli spot possono essere inviati sul proprio telefonino collegando un cellulare ad una porta seriale del vostro Pc.

Continuando nella descrizione della schermata iniziale di EasyLog 5.0 segue la **zona Log** dove abbiamo la lista dei QSO relativi al log attivo al momento, sovrastata da una serie di bottoni dalle icone intuitive:

- aggiungere una breve nota memo ad un QSO;
- ordinare le colonne di visualizzazione dei QSO, attivare il CW keyer (12 memorie);
- comando automatico del PTT mediante cavo su porta parallela (non fornito);
- regolazione WPM, echo locale, selezione ratio e espansione automatica macro quando utilizzato in congiunzione con l'opzione Running);
- attivare il Voice keyer (registra i messaggi che si potranno inviare con un click del mouse comandando automaticamente il PTT del Transceiver utilizzando un semplice cavo (non fornito) sulla porta parallela del vostro Pc);
- copiare le info del QSO sul QSL buffer;
- ricercare il corrispondente su di un Call book su Cd, info statistiche sul QSO.

EasyLog supporta la ricerca nominativi sia su Cd-rom (Radio Amateur Callbook) che su internet.

Nella parte inferiore dello schermo una serie di bottoni consentono l'attivazione delle principali sezioni e strumenti di cui EasyLog 5.0 è dotato: nuovo QSO, stampa dei QSO, gestione QSL, gestione Diplomi, gestione Manager, funzioni di ricerca, gestione ricetrasmittitore, mappa mondiale, gestione PSK31 (interfaccia nativa per PSK31 e PSK63, due finestre di ricezione, supporto macro, visualizzazione spettro e waterfall), visualizzazione della GrayLine, funzione Running (di cui parlerò più avanti).

La nuova mappa mondiale, con possibilità di ruotare il globo e zoomare in dettaglio, consente diverse proiezioni e mostra la griglia dei



I 9 manuali di EasyLog 5 ed il cd

Locator, la tratta tra il proprio Locator e quella del corrispondente, visualizza la posizione di un Country e mostra, graficamente, lo stato del diploma DXCC. Spostando il cursore del mouse mostra le coordinate ed il relativo Locator di qualunque punto del mondo.

Alla prima apertura del programma dobbiamo creare un Log vuoto (fino a cinque log aperti contemporaneamente) ed in seguito aggiornarlo con QSO oppure importare direttamente un archivio precedentemente utilizzato (versione precedente, esportazione da un altro software, ecc.) ed in seguito utilizzare tutte le funzioni dirette o tramite moduli esterni per gestire il nostro log di stazione, gestire le QSL, i diplomi, i manager, ecc.

Per aggiungere un QSO al Log attivo è sufficiente cliccare sul tasto **Aggiungi** posto al fondo della finestra principale o premendo il tasto **F2**. Si aprirà una finestra con le informazioni del QSO: Data, Ora, Call, Frequenza, Modo, Nome, QTH, etc... La finestra include inoltre un campo per aggiungere l'eventuale QSL Manager e la potenza utilizzata. Grazie al band Plan per le regioni 1, 2, 3 inserendo la frequenza, i campi banda e modo vengono automaticamente compilati.

Utile, per un SWL come me, la possibilità di definire il QSO come rapporto di ascolto. Non andrà ad interferire in conteggi per diplomi ed altro.

EasyLog 5 include una versione per palmare (Palm OS e Win CE) che consente di inserire QSO sincronizzabili successivamente con EasyLog sul proprio Pc di casa.

L'opzione Event Notifier, basato su calendario consente di appuntarsi gli eventi importanti da non perdere che verranno ricordati automaticamente all'accensione del Pc.

È presente anche un modulo che permette di effettuare la copia di riserva (backup) di tutti i dati relativi ai propri Log.

Per il supporto diplomi lo status per

DXCC, WPX, WAZ e WAC viene aggiornato quando un contatto viene inserito nel Log e quando le QSL ricevute vengono registrate.

Insieme ad EasyLog viene fornito un set di oltre 100 diplomi pronti per l'uso che possono essere installati e disinstallati a piacimento.

Running

La nuova finestra di Running è utile per la caccia al DX. In tempo reale controlla se il Call ti serve. Poi lo lavori e lo inserisci a Log. Numerose opzioni facilitano la «caccia» e consentono di valutare immediatamente se un Callsign è di interesse per la propria situazione diplomi lavorando in stretto contatto con il Cluster e permettendo di inviare ed importare gli spot per una immediata validazione estesa. Tramite le due interfacce consente di leggere e comandare la radio.

Utile anche la possibilità di operare in modalità contest con la generazione automatica del progressivo ed il controllo del doppio collegamento da una data.

QSL Wizard

Con il modulo di disegno visuale **QSL Wizard** si facilita la stampa delle QSL o delle etichette da apporre alle QSL stesse. Permette di vedere un'anteprima di quanto verrà poi stampato; lavora in pollici e millimetri, supporta ogni tipo di formato etichette e QSL e qualunque tipo di formato carta sia USA che Europeo.

Scanning QSL

Possibilità di utilizzare un qualunque scanner TWAIN compatibile per acquisire le QSL ricevute ed associarle ai QSO del proprio Log. La visione della QSL potrà avvenire in qualsiasi momento, utilizzando il tool visore integrato che consente anche lo zoom.

Bonus pack

EasyLog 5.0 viene continuamente

aggiornato secondo una nuova filosofia e periodicamente vengono pubblicati delle nuove release del prodotto «Bonus pack» che introducono nuove funzionalità e che sono scaricabili gratuitamente per tutto il periodo di sottoscrizione del supporto tecnico.

Supporto

Il fiore all'occhiello del team di EasyLog è l'efficientissimo sistema di supporto Online. All'acquisto di EasyLog viene fornita assistenza gratuita per sei mesi tramite email, con tempi di risposta brevissimi.

È possibile scaricare dal sito internet una **versione Trial** del programma che funziona come FULL per 15 giorni. Trascorso il periodo di prova la versione scadrà e diventerà una Lite perfettamente funzionante con alcune limitazioni. Il download della trial non implica alcun obbligo di acquisto. Per il download: http://www.microwaresoftware.net/trial/trial_ita/index.php.

Inoltre lo staff di EasyLog lavora costantemente al miglioramento del programma, già di per sé ottimo, rilasciando con cadenza mensile, nuove release ricche di nuove features. È possibile anche iscriversi alla newsletter del prodotto che garantirà informazioni e comunicazioni di nuove versioni.

Per chi invece acquista il pacchetto completo, per il periodo di sottoscrizione, è compreso supporto tecnico, download delle release, newsletter, aggiornamento dei database per i manager, il Check ed i Custom Awards.

lucio.ardito@elfalsh.it

Per maggiori informazioni, disponibilità e prezzi:

- info@easylog.com
- www.easylog.com
- www.easylog.com/ita/easylog5main.htm
- www.easylog.com/ita/easylog5prices.htm